



耳なりにお困りの方

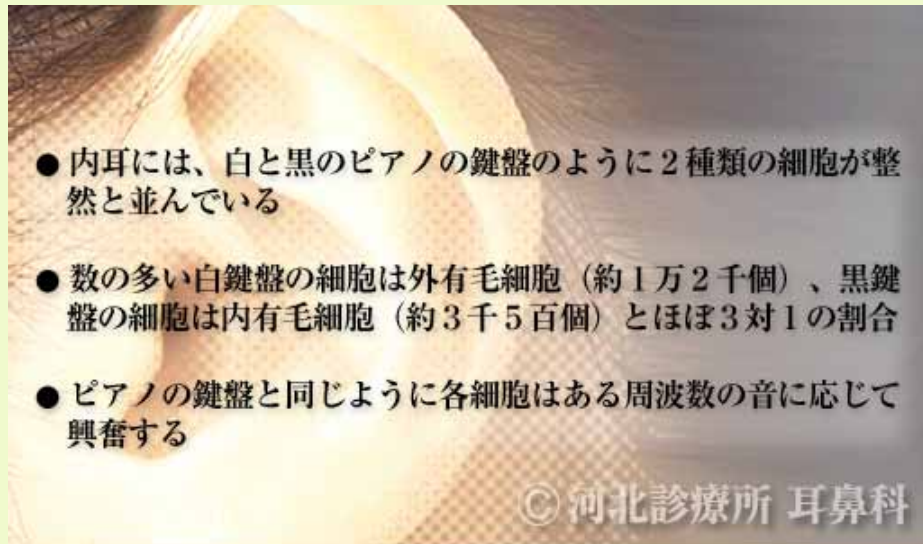
難聴にお困りの方

デジタル補聴器

音が聞こえる仕組み

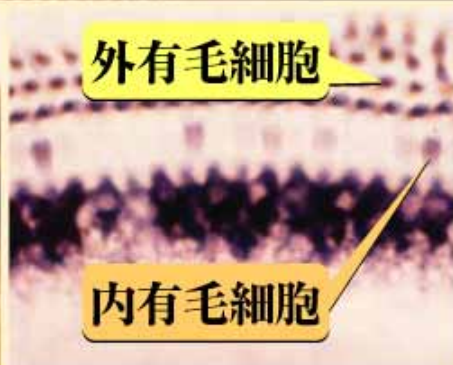
[TOP](#) > [音が聞こえる仕組み](#) > 内毛細胞と外毛細胞

内毛細胞と外毛細胞



- 内耳には、白と黒のピアノの鍵盤のように2種類の細胞が整然と並んでいる
- 数の多い白鍵盤の細胞は外毛細胞（約1万2千個）、黒鍵盤の細胞は内毛細胞（約3千5百個）とほぼ3対1の割合
- ピアノの鍵盤と同じように各細胞はある周波数の音に応じて興奮する

©河北診療所 耳鼻科



この2枚の写真は蝸牛の光学顕微鏡写真です。左の写真は基底膜の上から感覚上皮であるコルチ器を撮影しており、右の写真には、1列の内毛細胞と3列の外毛細胞がピアノの鍵盤のように綺麗に並んでいるところを撮影しております。

それを模式的に描いたのが次のページにあります。



前のページ



次のページ

● [蝸牛について](#)

● [外毛細胞は何故伸縮運動が](#)

- [内毛細胞と外毛細胞](#)
- [内毛細胞と外毛細胞の働きは？](#)
- [できるのか？](#)
- [外毛細胞の減少](#)

Copyright 2006 Kahokushinryoujo All Rights Reserved.